

제 230회 원자력 안전메시지

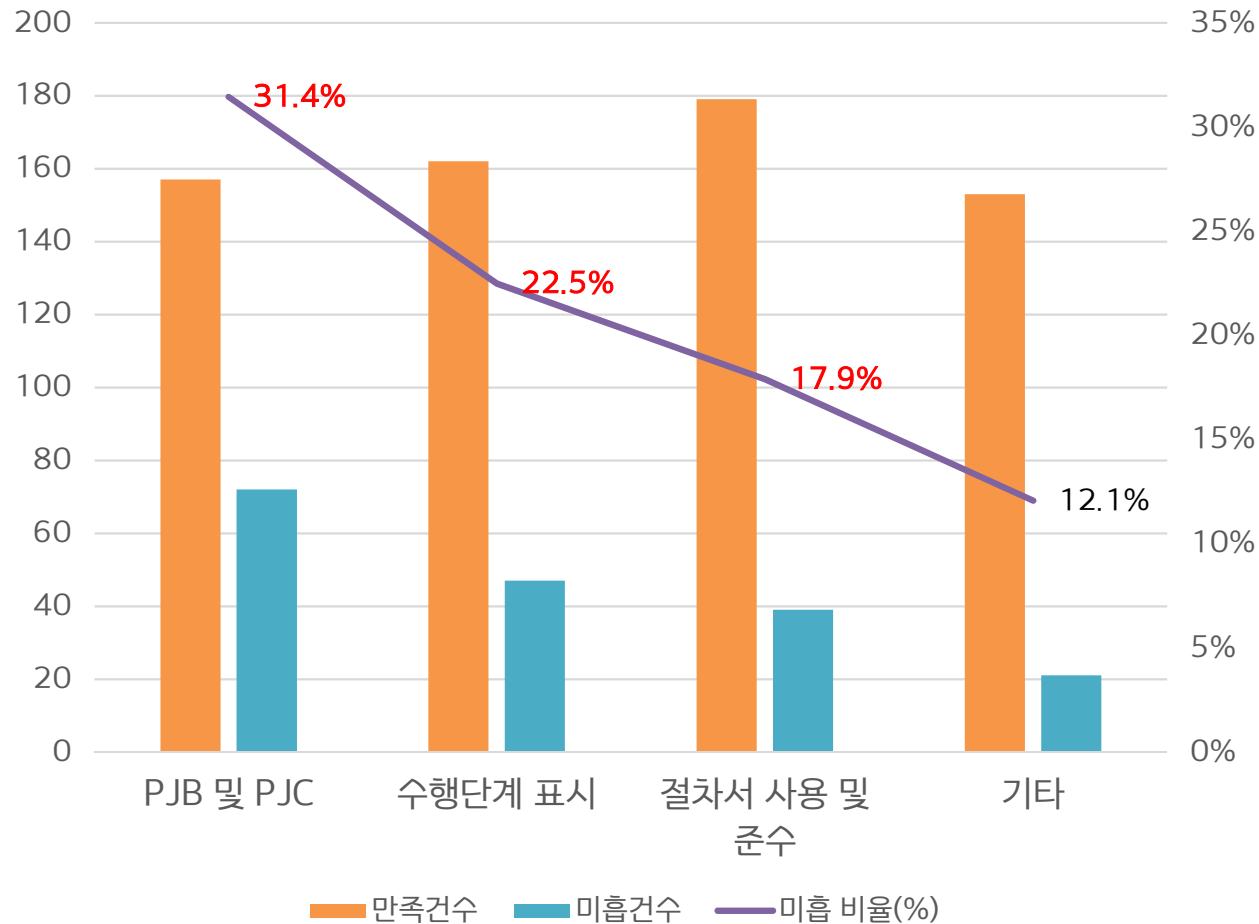
독립적 안전감독(NOS) 주요 관찰사항

[절차서 및 지침서 준수 미흡사례 분석]

 한국수력원자력|주|



01 인적오류예방 측면



[시사점]

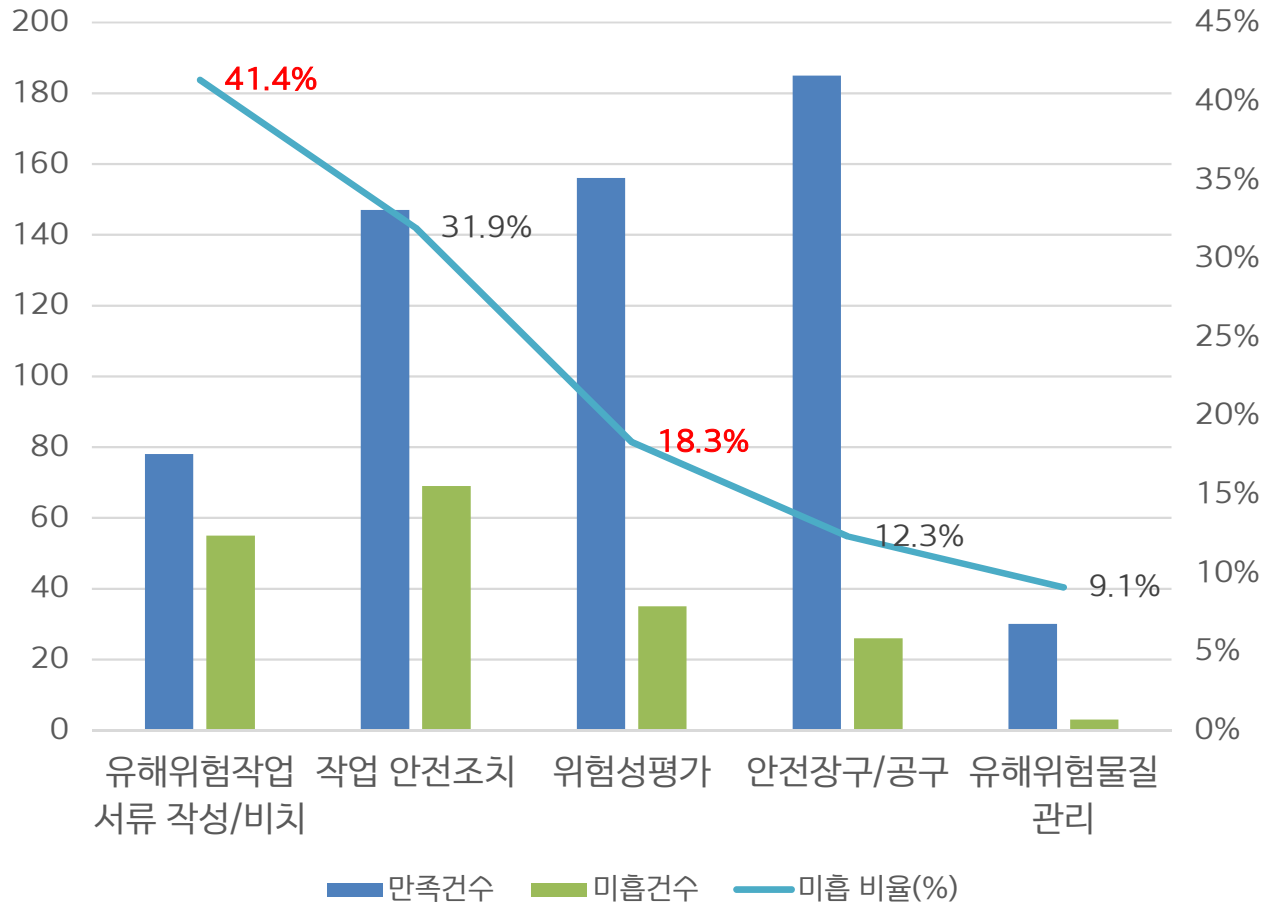
- (PJB) 미수행, 미참석, 준비상태 미흡
- (수행단계표시) 서클-슬래시 미흡 등
- (절차서) 절차서 없이 작업/운전 등
- (기타) 예방기법 사용 미흡, 미준수
- 동시확인·독립확인·동료점검

[주요사례]

- 작업조건 확인, 절차수행 시
서클-슬래시 적용 누락
- 밸브 라인업 시 절차서 없이 수행
(기억에 의존하여 작업을 수행함)

“절차서 준수 및 인적오류예방 기법 적용 지속적인 강조 필요”

02 산업안전 측면



[시사점]

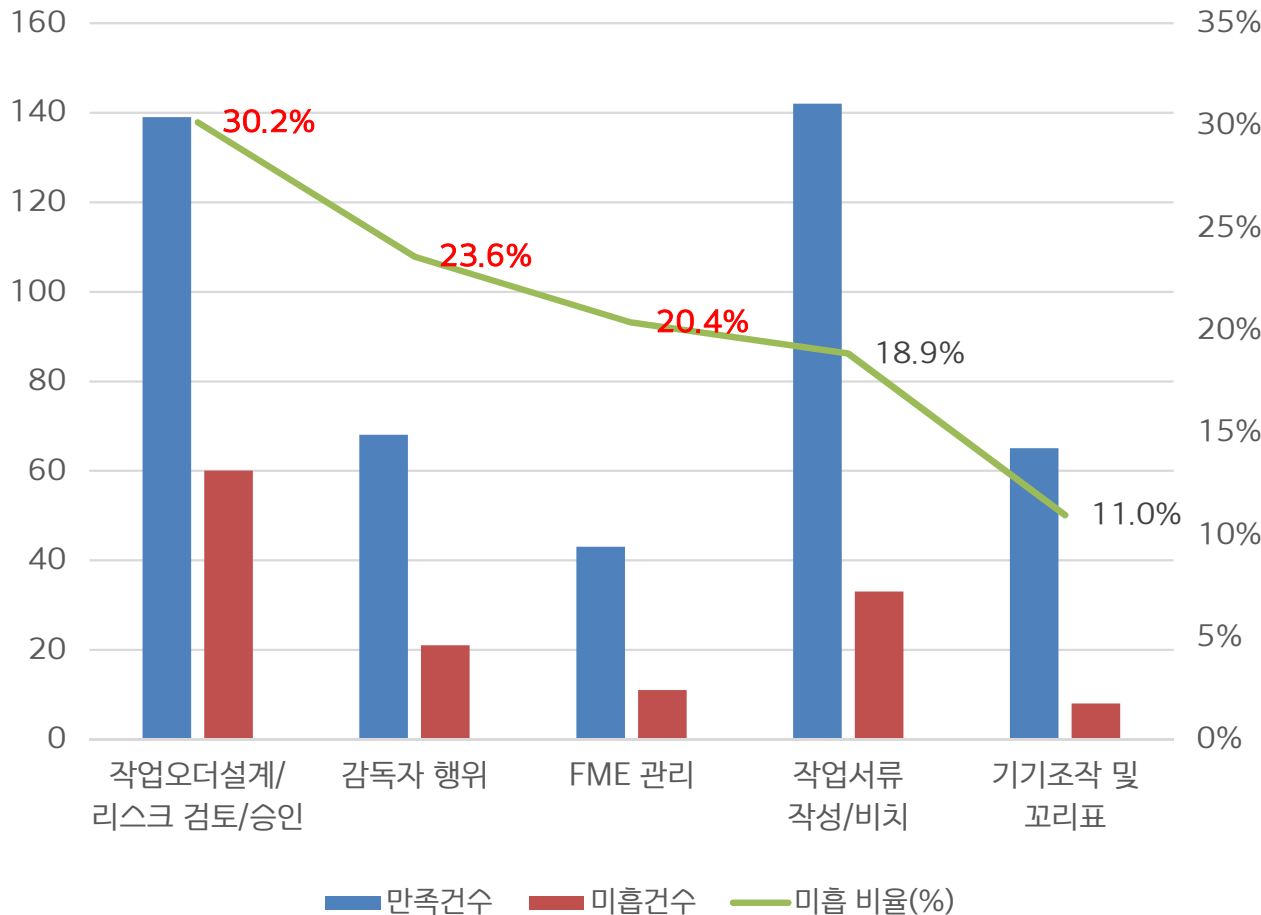
- 유해·위험작업 안전점검표 작성 누락
- 중량물 취급작업 / 고소작업 / 화재폭발 위험작업 / 유해위험물질 작업 등
- 위험성평가표 작성 미흡

[주요사례]

- 대형전동기 이동 시 중량물 안전점검표, 용접작업 시 화재예방 점검표 미작성
- 위험성평가표에 중량물, 고소작업 등 위해요소 검토 누락

“오더설계 시 각종 관련서류(유해·위험 안전점검표, 화재예방 점검표 등) 누락방지 필요”

03 작업관리 측면




[시사점]

- 작업오더 설계 시 리스크 등급 분류 미흡
- 작업감독자 감독 소홀
- FME 대상 작업에 대한 구역설정 미흡

[주요사례]

- 고소지역 작업을 위험작업(C등급)으로 분류하지 않고, 일반작업(D등급)으로 분류하여 리스크 검토 미수행
- 작업구역 설정 및 보호구 착용상태 미확인
- 대형 펌프분해 작업 시 'FME Zone 2' 구역 미설정

“ 현장상황과 작업내용을 면밀히 분석하여 작업계획 수립하고 작업감독 역할의 충실한 수행이 필요”



모든 종사자는
원자력안전을 최우선적으로 고려하여
작업계획을 수립·시행하는 프로세스를 운영하고,
절차 및 지침을 준수해야 합니다.

 한국수력원자력주